

Erfolgreiche Implementierung des Banking Workspace

Mehr als nur ein paar technische Haken setzen ...

Timo Fischer und Thomas Winter






Timo Fischer

Bereichsleiter Firmenkunden & Private Banking

 timo.fischer@vb-bo.de

 +49 7542 989-130



Thomas Winter

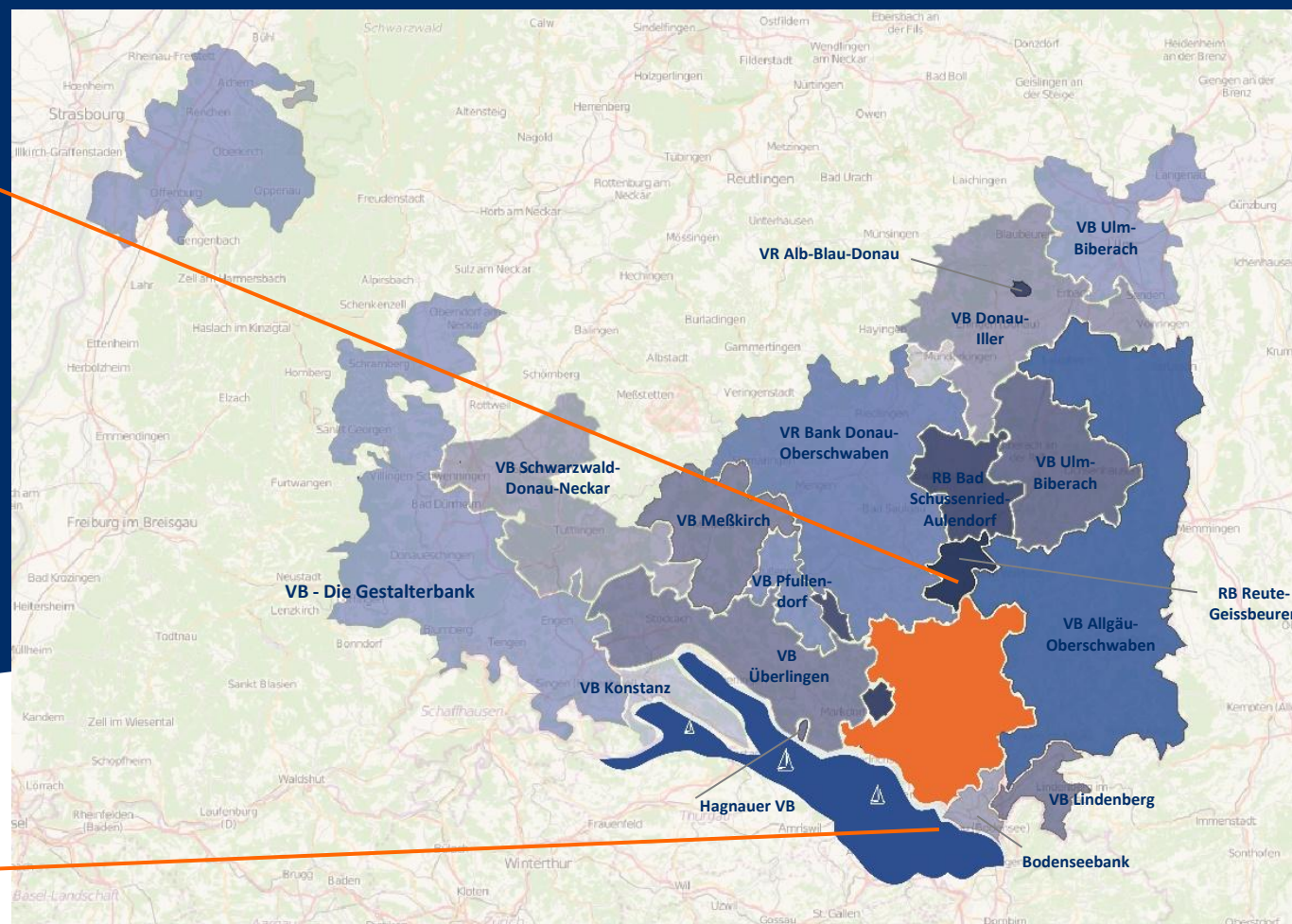
Key Account Manager

 thomas.winter@bms-cs.de

 +49 172 2618224

Volksbank Bodensee-Oberschwaben

Unser Geschäftsgebiet.



Unser zukünftiges Geschäftsgebiet und gemeinsame Kennzahlen per 31.12.2024



622

Mitarbeitende
(inkl. Tochterfirmen)

rund 137.500

KundInnen

rund 5 Mrd.

Bilanzsumme

31

Geschäftsstellen

Volksbank Bodensee-Oberschwaben

Wichtige Kennzahlen der Volksbank Bodensee-Oberschwaben per 31.12.2024

20

Personenbesetzte
Geschäftsstellen

10

SB-Standorte

320.000 €

Spendensumme

95.000

KundInnen

52.000

Mitglieder

451

Mitarbeitende
(inkl. Tochterfirmen)

davon 35

Auszubildende

7,5 Mrd.

Kunden-
geschäftsvolumen

3,3 Mrd.

Bilanzsumme

320 Mio.

Eigenkapital

Die neue Kraft für die Region.





Volksbank Bodensee-Oberschwaben

Wichtige Kennzahlen der Volksbank Bodensee-Oberschwaben - Firmenkundengeschäft per 31.08.2025

Region Bodensee

1

Abteilungsleiter

5

Firmenkunden-berater
Gewerbekunden-
berater

3

3

Aktiv-Assistenten

1,34 Mrd.

Betreutes
Aktivvolumen (inkl.
Verbund)

935 Mio.

Betreutes
Anlagevolumen (inkl.
Verbund)

Region Oberschwaben

1

Abteilungsleiter

6

Firmenkunden-berater
Gewerbekunden-
berater

2

1

Aktiv- Assistenz

Kompetenzcenter Firmenkunden



Unsere Leistungen

Basis für die
Umsetzung

BANKING WORKSPACE

OMNIKANALE BERATUNGSWERKZEUGE

digital

digital-pers.

persönlich

SOFORTKREDIT BUSINESS (KUNDEN- / BERATERSTRECKE)

Kontoeröffnung FK & ONBOARDING FIRMENKUNDEN

BankingGuide2.0 express

BankingGuide2.0

MIND

agree21 FIRMEN-PLUS

ZVREPORT

BANKING MANAGER

Unsere Lösungen

ORGA & PROZESSE

Organisation- und Prozessdesign

MaRisk

Prozesscontrolling

BWS „Kredit“

FinCompare

RPA & KI

KONZEPTION „MARKT“

Marktbearbeitungs-konzeption

Kontomodelle

Hardwarekonzept

Nachhaltigkeit

TRAINING & COACHING

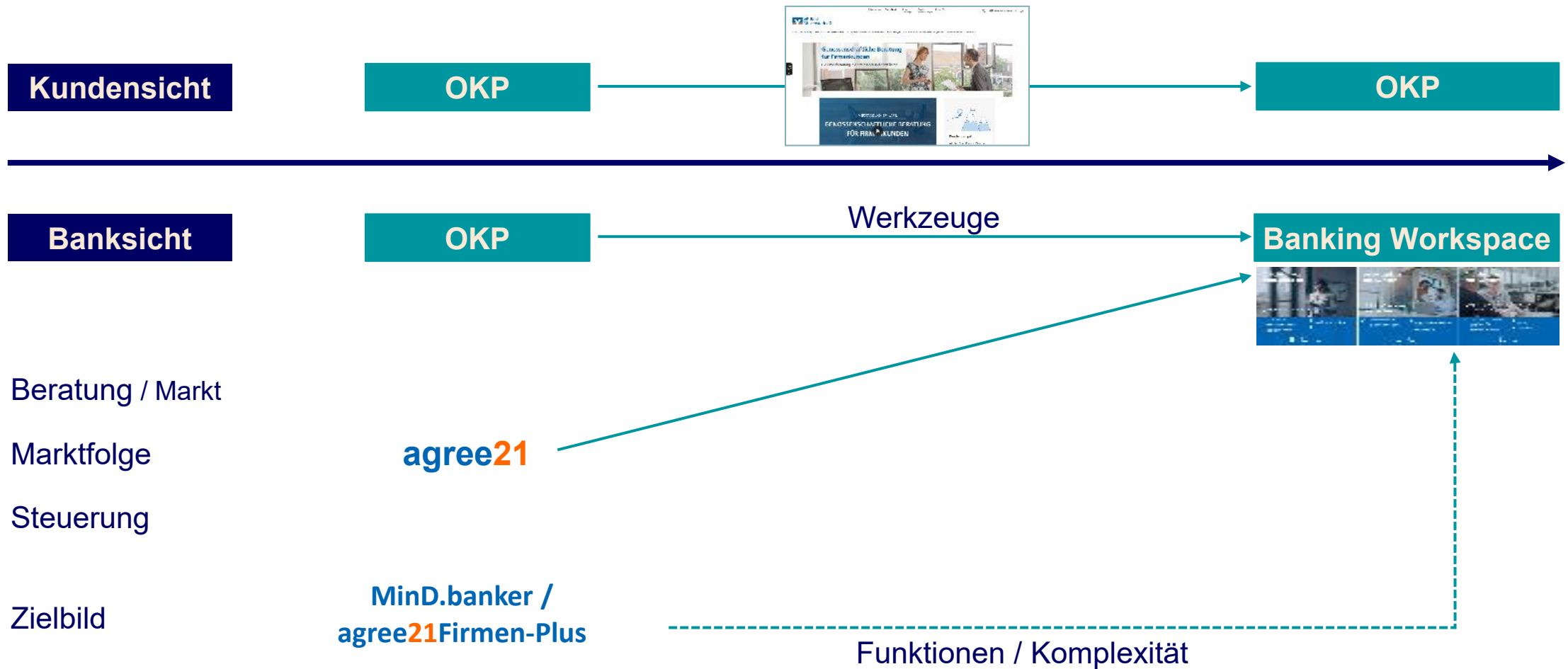
Training

Coaching

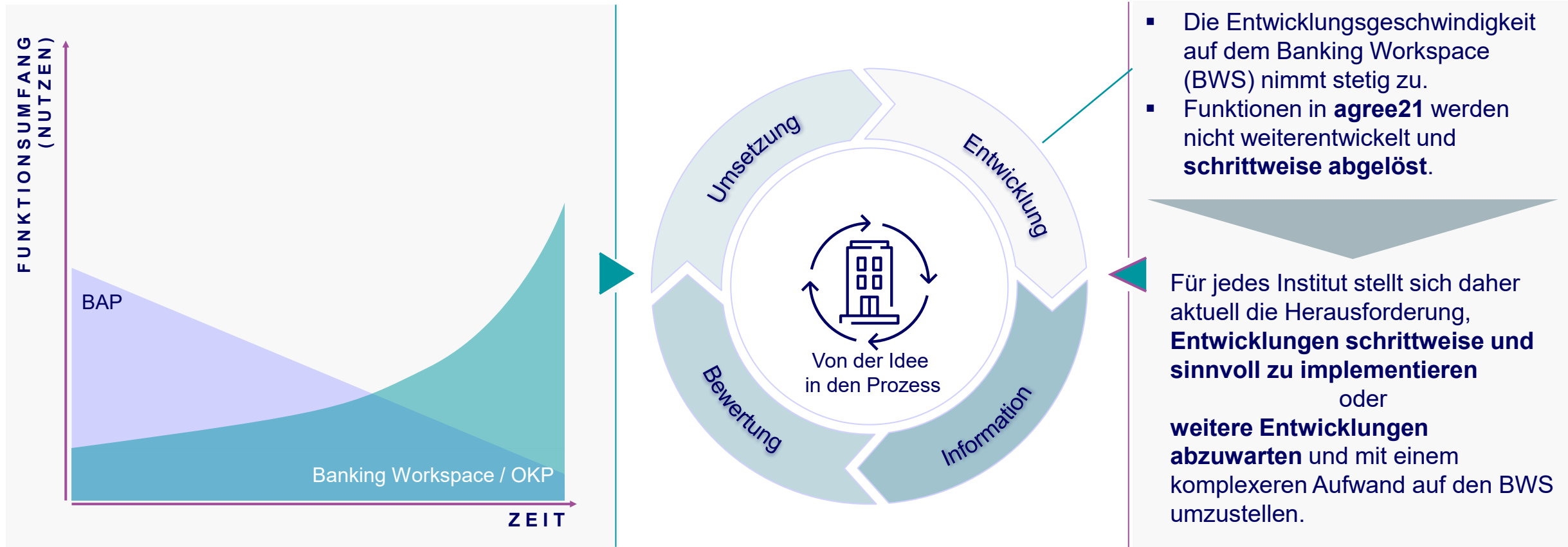
Change

- 
1. Update aus der BMS CS
 2. Umsetzung des Banking Workspace bei der VB Bodensee-Oberschwaben eG
 3. Ihre Fragen

Einordnung der Themen: Zielbild Banking Workspace

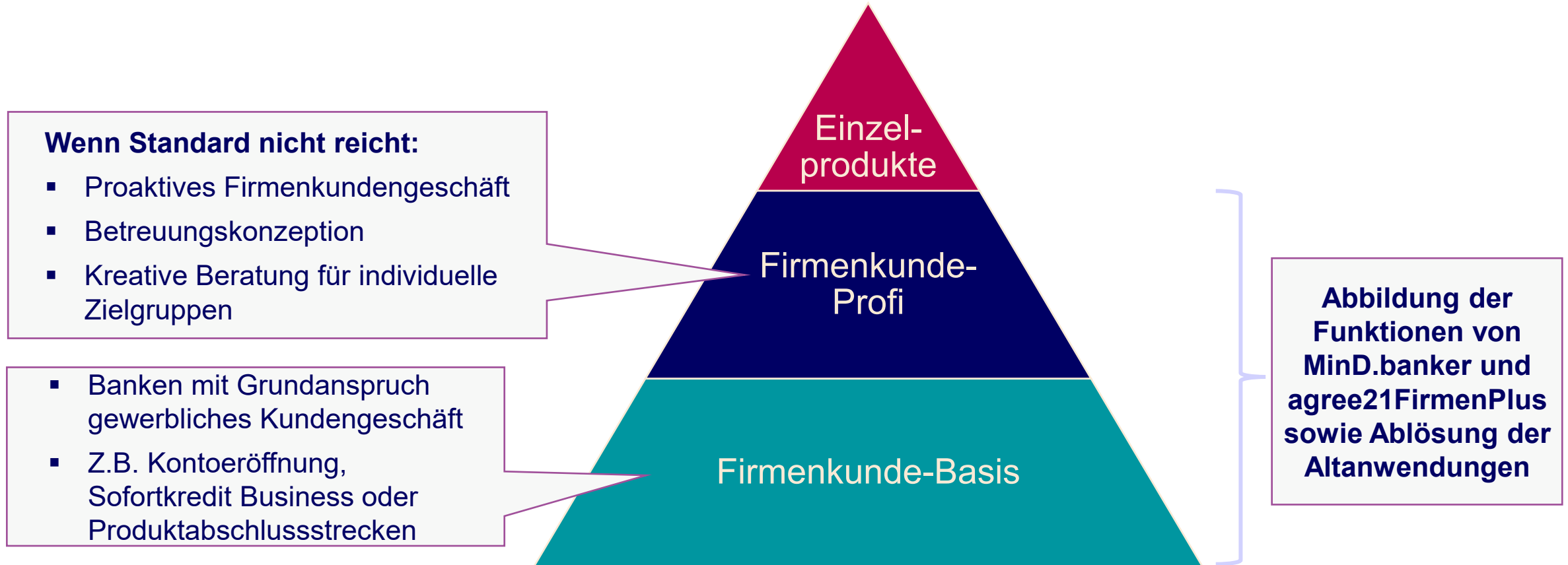


Rund um Prozesse: Herausforderungen im Transformationsprozess



Wir gewährleisten unseren Kunden einen reibungslosen Technologiewechsel in Richtung Banking Workspace und Omnikanalplattform

Zielbild: (Bündel-)Produkte FK-Geschäft



Lösungsbündel Firmenkunde-Basis

Paket mit Basislösungen im gewerblichen Firmenkundengeschäft



Lösungsbündel Firmenkunde-Profi

Paket für das individuelle Firmenkundengeschäft








Kundenberatung

Umsetzung der Genossenschaftlichen Beratung im FK-Bereich auf Basis von sich im Laufe der Zeit wandelnder Technologien

Die Ausprägung ist u.a. abhängig vom
Professionalisierungsgrad der Bank im
Firmenkundengeschäft

Firmenkunde-Basis


-  Agenda*
-  Werkzeuge (ausgewählt)
-  Widgets
-  Warenkorb

 OKP-Funktionen
(Aufgaben, Maßnahmen, Pläne-
Vorhaben, Notizen, Überleitungen...)

*Vorlagen bankindividuell anpassbar

Firmenkunde-Profi

-  Agenda*
-  Werkzeuge (erweitert)
-  Widgets
-  Warenkorb
-  Beratungsmodule*
(**BankingGuide** inside)
-  KI (Convers**A**ltion)

 OKP-Funktionen
(Aufgaben, Maßnahmen, Pläne-
Vorhaben, Notizen, Überleitungen...)

*Vorlagen bankindividuell anpassbar

ZukunftsDialoge

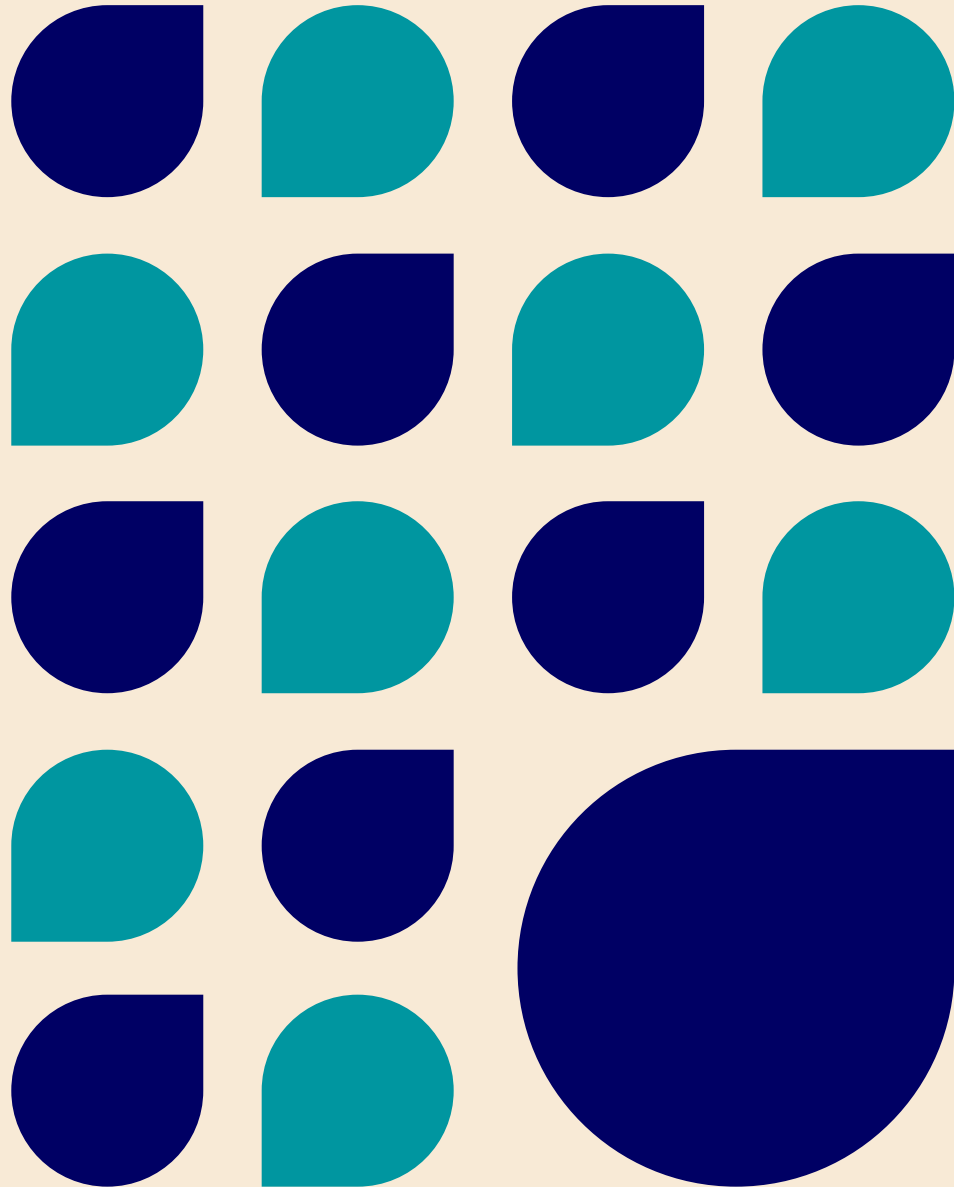
sind inhaltlich ausgerichtete Kompositionen
aus fachlichen Inhalten, technologischen
Möglichkeiten auf dem BankingWorkspace
sowie medialen Inhalten.

Sie fördern die Erlebbarkeit der
Genossenschaftlichen Beratung im
Firmenkundengeschäft!



Blick ins Echtsystem



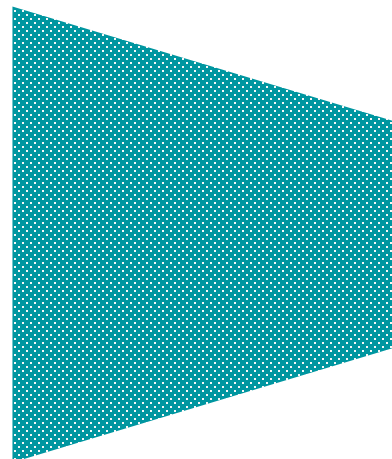
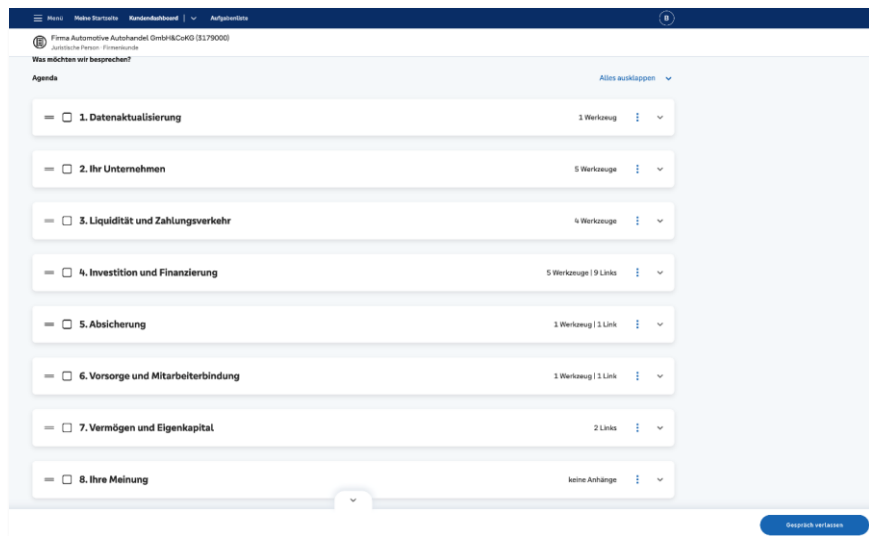


**Umsetzung des
Banking Workspace
bei der VB Bodensee-
Oberschwaben eG**

Schritt für Schritt zum Erfolg – Projektroadmap



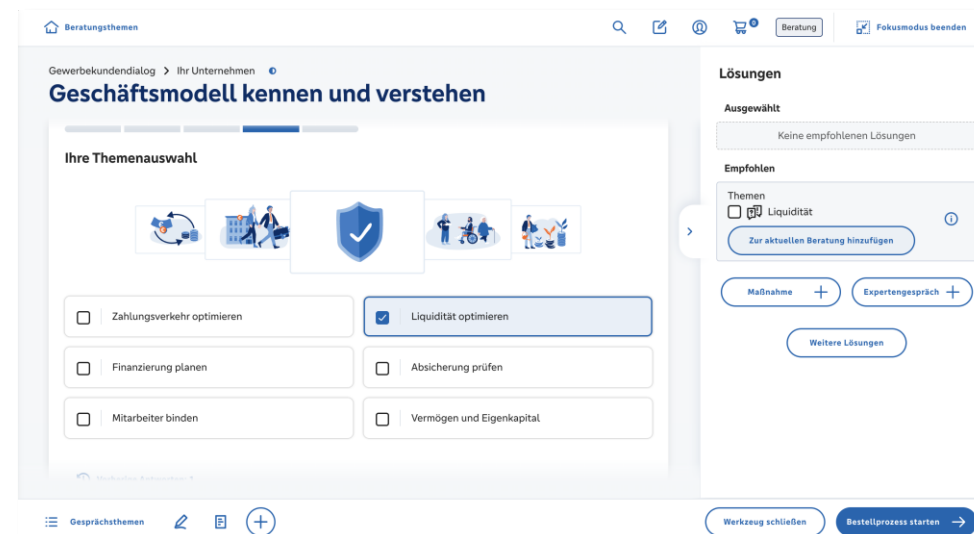
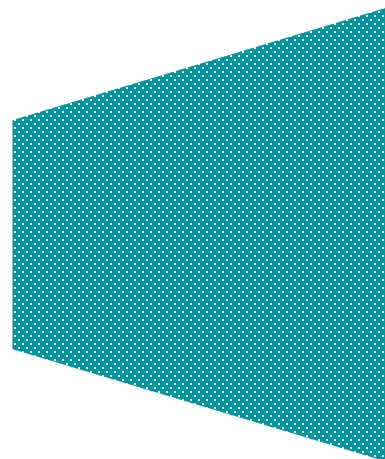
Insights aus dem Projekt – Beratung „Basis“ oder „Profi“



Segmentspezifische Agendavorlagen

Inkl.
ZukunftsDialog
Nachhaltigkeit
Basis

ZukunftsDialoge

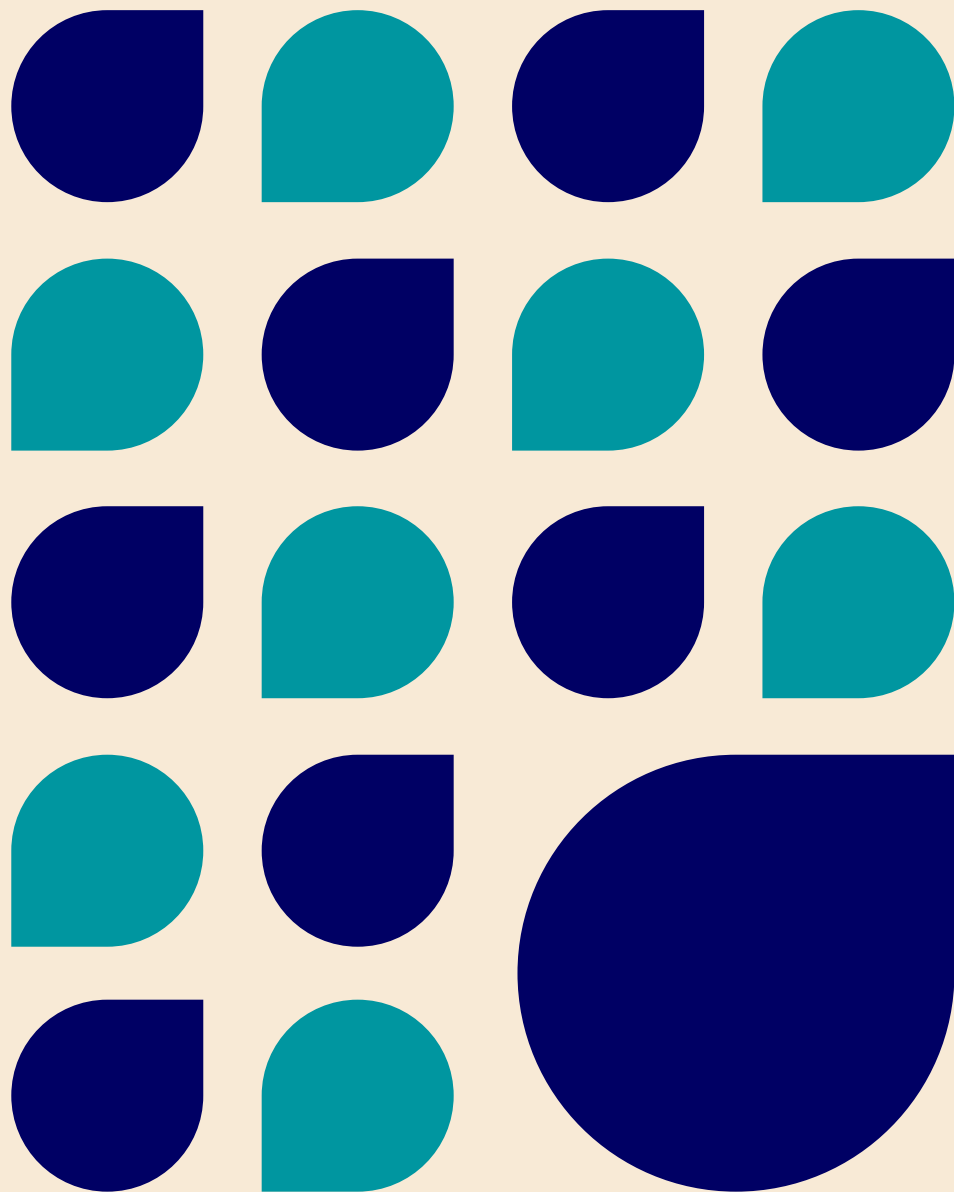


Insights aus dem Projekt – Fragen aus dem Projektverlauf?

Projektteam & Mitarbeiterereinbindung

- Wer ist im Projektteam?
- Welche Entscheidungen werden im Projektteam – auch durch operative Mitarbeiter - getroffen?
- Gestaltung des Change-Prozesses?
- Wie erfolgt der Roll-out?
- In welchen Turnus finden Erfahrungsaustauschrunden statt?
- Was waren weitere Learnings?





Ihre Fragen

Vielen Dank für den Austausch

Thomas Winter
Key Account Manager
BMS Corporate Solutions GmbH
Fürstenwall 172
40217 Düsseldorf

