



# ERFOLGSFAKTOR MENSCH: STRATEGIEN GEGEN DEN FACHKRÄFTEMANGEL IM FIRMENKUNDENGESCHÄFT

**IB**  INSTITUT FÜR  
BESCHÄFTIGUNG  
UND EMPLOYABILITY

PROF. DR. JUTTA RUMP



**DER GENERATIONENWECHSEL =  
KULTURWANDEL?**

# Generationen-Unterschiede

Leistungsorientierung



Erwartungen an Führung



Life-Balance



Zusammenarbeit / Team



**NEW NORMAL =  
RAHMENBEDINGUNGEN**



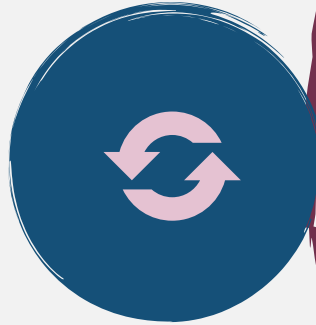
eingerahmt von der demografischen  
Entwicklung



Ökonomische  
Transformation



Digitale  
Transformation



Ökologische  
Transformation

eingerahmt von disruptiven Entwicklungen  
(Corona-Krise, geopolitische Krise, Energie-Krise, ...)

# Transformations- Vielfalt

# Drei limitierte Faktoren in der Neuen Normalität

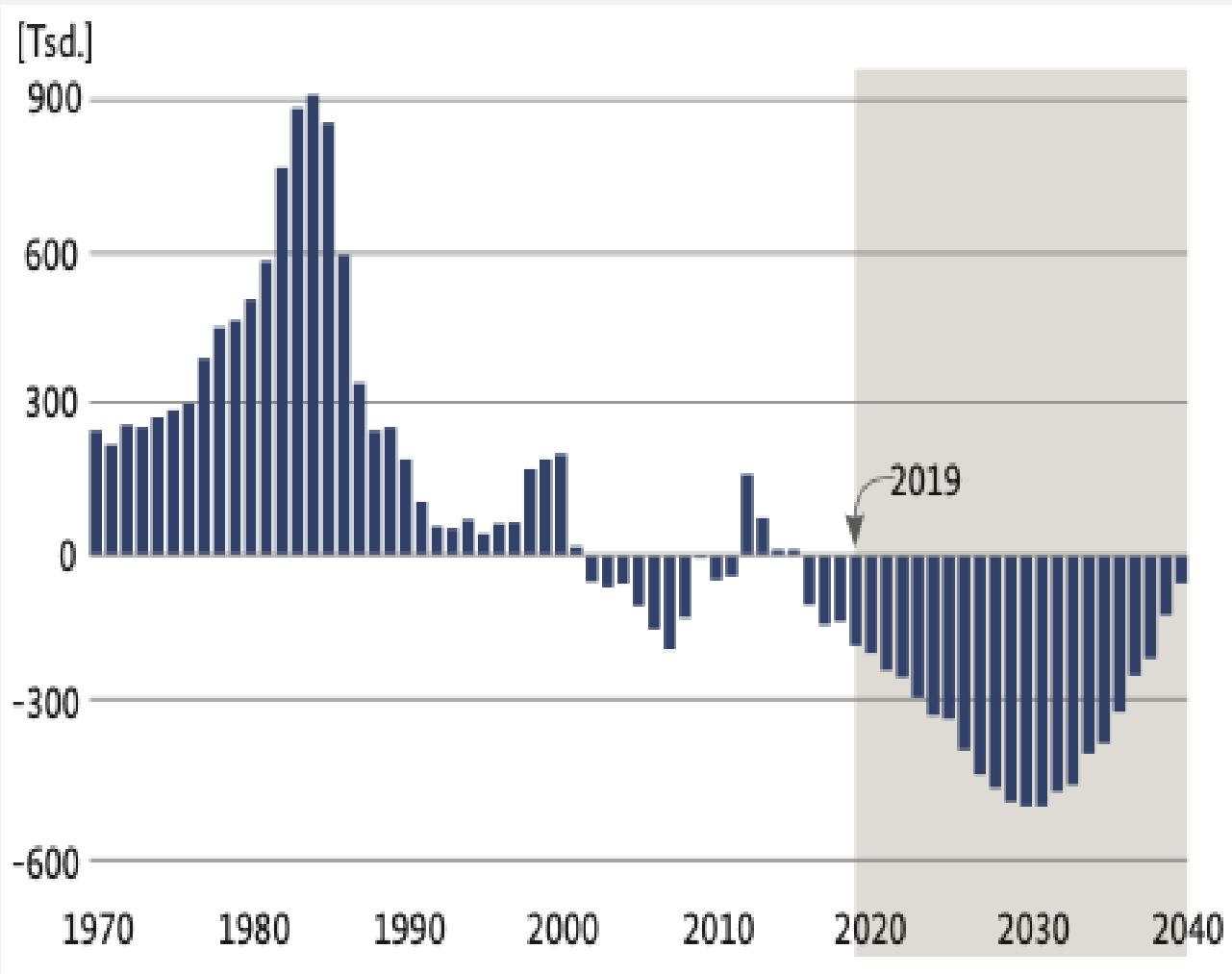


Eingeschränkte  
finanzielle  
Möglichkeiten

Zeit als  
knappes  
Gut



Arbeitskräfte-,  
Nachwuchs-  
und Fachkräfte-  
mangel



Jährliche Veränderungen von Personen im Erwerbsalter: Differenz zwischen 18- und 67-Jährigen Vgl.: Schneider, P. D. (2019). *Alterung und Arbeitsmarkt - Auswirkungen weniger dramatisch als vielfach befürchtet*. Wiesbaden: Bundesinstitut für Bevölkerungsforschung

# Zahlen, Daten, Fakten zur demografischen Entwicklung



**ARBEITSKRÄFTEMANGEL =  
HANDLUNGSRAHMEN**

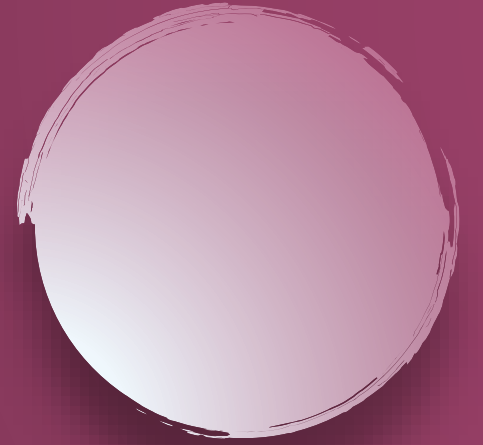




**Arbeitskräftepotenzial =  
f(Erwerbspersonen,  
Arbeitszeit,  
Produktivität)**

**Produktivität =  
f(Qualifikation + Motivation +  
Gesundheit,  
Technik + Organisation,  
Geschäftsmodell,  
Kooperation + Konzentration)**

**Handlungsfelder  
in der Welt der  
HR-Knappheiten**



**DIGITALISIERUNG UND KI =  
NEUE MITARBEITENDEN-GRUPPE?**

1. Prozessoptimierung
2. Prozess-  
Standardisierung
3. Prozessharmonisierung
4. Vereinheitlichung
5. Perfekt abgestimmte  
Schnittstellen

**Digitalisierung  
erfordert bestimmte  
prozessuale  
Voraussetzungen**

1. Ergänzung
2. Simplifizierungseffekte
3. **Substitutionseffekte**
4. Kompensationseffekte
5. Zeiteffekte
6. Skilling- /  
Qualifizierungseffekte
7. Polarisierungseffekte

Effekte

## Werden digitale Technologien Ihren Job verändern?

Roboter übernehmen Ihren Job und Sie sind raus? Ganz so einfach ist es nicht. **Tatsächlich verschwinden Berufe eher selten, aber sie verändern sich:** Manche Tätigkeiten werden automatisiert; andere weiterhin von Menschenhand erledigt, selbst wenn sie automatisierbar sind. Neue Tätigkeiten kommen hinzu, vor allem, um die neuen Technologien einsetzen zu können.

**Nutzen Sie die Chancen, die dieser Wandel mit sich bringt. Nur Mut!**

Testen Sie jetzt, wie digitale Technologien die Arbeitswelt verändern könnten.

Suche nach Berufsfeld

[Zufällig ausgewählten Beruf zeigen](#)



**ARBEITGEBER-ATTRAKTIVITÄT=  
BETRIEBLICHER  
HANDLUNGSRAHMEN**

# NEW WORK HAUS

Multifunktionale Räume

Arbeitsplatz, Arbeitsbedingungen, Arbeitsmodelle

Vernetzung

Partizipation

Transparenz

Sinnhaftigkeit

Balance

Wissen | Qualifikation | Kompetenz | Lebenslanges Lernen  
Stärkenorientierung

## Die Prinzipien von New Work,



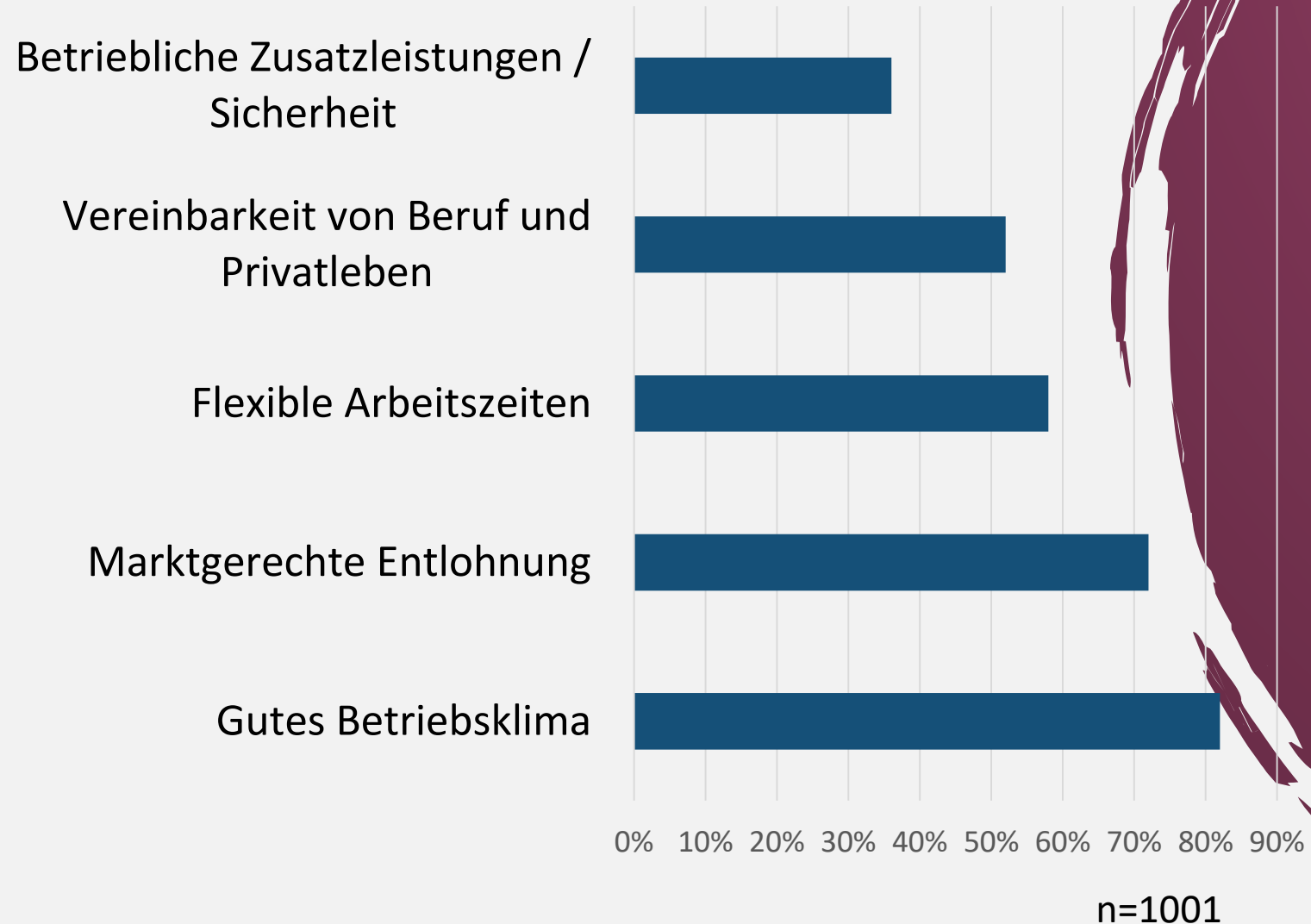


**Freude an der Arbeit**  
**Partizipation**  
**Informiert sein**  
**Glaubwürdigkeit**  
**Sicherheit**  
**Reputation**  
**Nachhaltigkeit**  
**Gutes Miteinander/Wertschätzung**  
**Geld**  
**Zeit / Balance**  
**Purpose**

**Konkrete  
Attraktivitäts-  
faktoren**

# HR-Report 2023: Mitarbeiterbindung

**Was ist wichtig – neben der Freude an der Arbeit?**



**„Klebe-Effekt“**



**NICHT ZULETZT ...**

Es gilt sich bewusst zu machen,  
dass es sich bei Beschäftigungs-  
fähigkeit um den eigenen  
Vermögenswert handelt.

Bei einem durchschnittlichen  
Brutto-Jahreseinkommen von  
50.000 € und einer Lebens-  
arbeitszeit von 45 Jahren beträgt  
der Vermögenswert des Wissens  
und der Kompetenzen 2.25 Mio. €.



# Vermögenswert




**Es gilt sich bewusst zu machen, dass  
Personal eine Investition darstellt.**

Bei einem durchschnittlichen Brutto-Jahreseinkommen von 50.000 € und einer Betriebsgröße von 100 Beschäftigten beträgt das Investitionsvolumen 5 Mio. € pro Jahr. Wird nun eine durchschnittliche Betriebszugehörigkeit (Annahme: 10 Jahre) berücksichtigt, ergibt sich ein Vermögenswert von 50 Mio. €.

**Vermögenswert**

# VIELEN DANK

**IBE** INSTITUT FÜR  
BESCHÄFTIGUNG  
UND EMPLOYABILITY

 PROF. DR. JUTTA RUMP  
 0621 5203 238  
 jutta.rump@ibe-ludwigshafen.de  
 ibe-ludwigshafen.de

**Bildnachweis:**  
www.pixabay.com sowie Microsoft Office  
Präsentationsvorlage Rose Suite